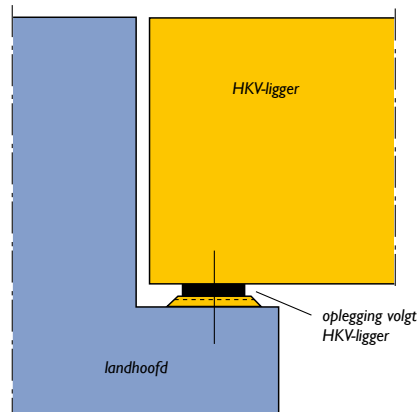


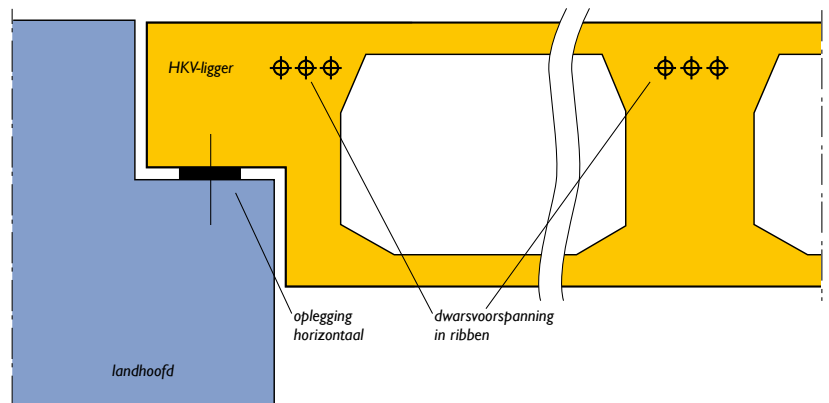
HKV-ligger Vleugelbrug



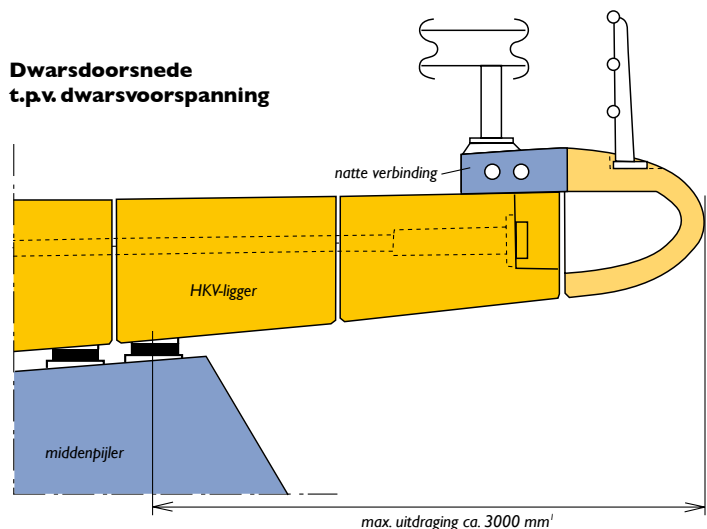
Oplegdetail landhoofd



Oplegdetail landhoofd (tandoplegging)



Dwarsdoorsnede t.p.v. dwarsvoorspanning



Type ligger

Haitsma Kokerprofiel met Variabele bodem

Overspanning

van 18,00 tot 35,00 m'

Standaard breedte

1480 mm'

Werkende breedte

1500 mm' (afhankelijk van afschuining)

Toogbrug mogelijk

nee

Druklaag benodigd

nee, compleet dek

Constructie

statisch bepaald

Maximale kruisingshoek

60°

Waaierende dekken mogelijk

nee

Mogelijke oplegmateriaal

oplegblokken

Mogelijke oplegmateriaal

uitkragingen tot 2 x liggerbreedte mogelijk

constructiehoogte verlopend over dekbreedte

Bijzonderheden

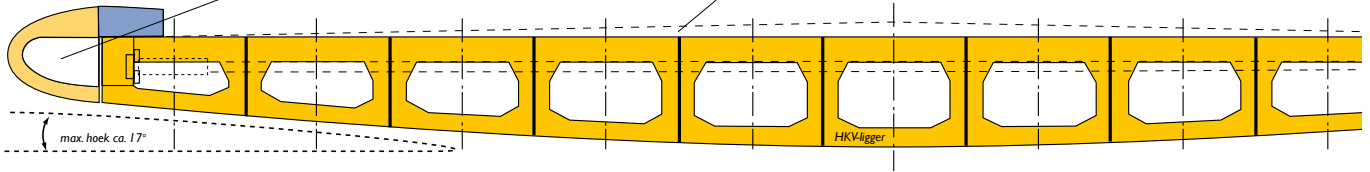
constructiehoogte op aanvraag

HKV-ligger Vleugelbrug

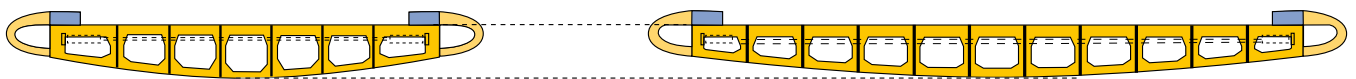
Dwarsdoorsnede met HKV-liggers

Haitsma Rand-element
lengte 2000 mm.

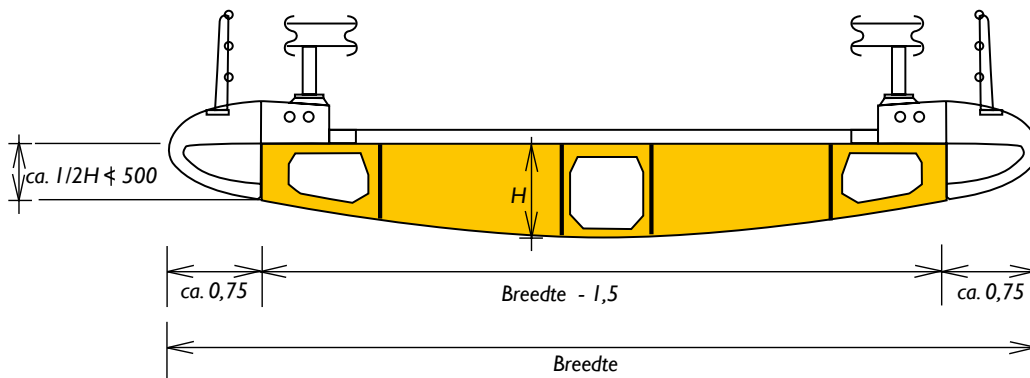
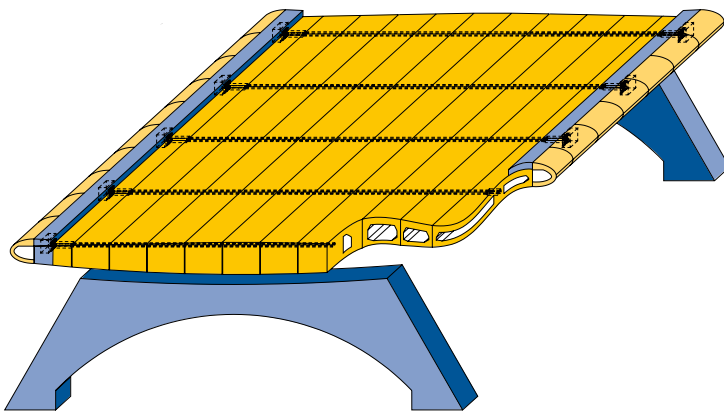
eventueel afschot in ligger



Variaties in dwarsdoorsnede



3-D doorsnede



- Waarden gebaseerd op betonkwaliteit elementen C60/75, betonkwaliteit druklaag C35/45.
- Profiel is tevens profielhoogte H.
- Profielgegevens afhankelijk van vorm, overspanning en breedte.